

# 特別診療カレンダー

平成27年8月

|                  | 月            | 火            | 水              | 木          | 金             | 土             | 日     |
|------------------|--------------|--------------|----------------|------------|---------------|---------------|-------|
|                  |              |              |                |            |               | 8/1           | 8/2   |
| 午前診(09:00~12:00) |              |              |                |            |               | 整形外科          |       |
| 午後診(14:30~17:00) |              |              |                |            |               |               |       |
|                  | 8/3          | 8/4          | 8/5            | 8/6        | 8/7           | 8/8           | 8/9   |
| 午前診(09:00~12:00) | 内視鏡          | 内視鏡          | 皮膚科・小児科<br>内視鏡 | 乳腺外来       |               | 整形外科          | 救急当番医 |
| 午後診(14:30~17:00) | 内視鏡          | 耳鼻咽喉科<br>小児科 | 皮膚科            | 乳腺外来<br>眼科 | 整形外科          | 救急当番医         | 救急当番医 |
|                  | 8/10         | 8/11         | 8/12           | 8/13       | 8/14          | 8/15          | 8/16  |
| 午前診(09:00~12:00) | 内視鏡          | 内視鏡・小児科      | 皮膚科・小児科<br>内視鏡 |            |               | 整形外科<br>リウマチ科 |       |
| 午後診(14:30~17:00) | 内視鏡<br>小児科   | 小児科          | 皮膚科            |            | 整形外科<br>泌尿器科  |               |       |
|                  | 8/17         | 8/18         | 8/19           | 8/20       | 8/21          | 8/22          | 8/23  |
| 午前診(09:00~12:00) | 内視鏡          | 内視鏡<br>小児科   | 内視鏡<br>皮膚科     |            |               | 整形外科          | 救急当番医 |
| 午後診(14:30~17:00) | 内視鏡<br>小児科   | 耳鼻咽喉科        | 皮膚科            |            | 整形外科<br>呼吸器内科 | 救急当番医         | 救急当番医 |
|                  | 8/24         | 8/25         | 8/26           | 8/27       | 8/28          | 8/29          | 8/30  |
| 午前診(09:00~12:00) |              | 小児科          | 皮膚科・小児科<br>内視鏡 |            | 耳鼻咽喉科         |               |       |
| 午後診(14:30~17:00) |              | 小児科          | 皮膚科            |            |               |               |       |
|                  | 8/31         |              |                |            |               |               |       |
| 午前診(09:00~12:00) | 物忘れ外来<br>内視鏡 |              |                |            |               |               |       |
| 午後診(14:30~17:00) | 内視鏡          |              |                |            |               |               |       |

※台風など気象状況によって診療日を変更することがございます。予めお電話でご確認ください。

## ◎小児科(山根 一郎先生)

午前診(9:00から12:00)(受付11:30まで)  
午後診(15:00から17:00)(受付16:30まで)

小児の予防接種、乳児検診、幼児  
検診も行いますので、ご相談くだ  
さい。



## ◎耳鼻科(篠隈 淳先生)午後(吉田 崇正先生)午前

午前診9:00~12:00(受付11:30まで)  
午後診14:00~19:00(受付18:30まで)

鼻や耳のことでお困りの  
方、また「めまい」の方も  
ぜひ受診してみてください。



## ◎泌尿器科(万波 廉介先生)

午後診(15:00から17:00)(受付16:30まで)

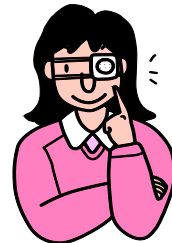
泌尿器の疾患でお困りの  
方は、ご相談ください。



## ◎眼科(三宅 孝知先生)

午後診のみ(15:00から17:00)(受付16:30まで)

最近目が見にくいなど  
お困りの方ご相談ください。



## ◎リウマチ科

→山内 栄二先生

午後診(9:00~12:00)(受付11:30まで)

## ◎整形外科

→森 浩二先生

(金)午後診(受付14:30~17:00)(受付16:30まで)

(土)午前診(受付9:00~12:00)(受付11:30まで)

腰や膝の痛みなど  
ご相談下さい。



## ◎皮膚科

→田中由香子先生

午前診9:00~12:00(受付11:30まで)

午後診13:30~17:00(受付16:30まで)

皮膚の痒みや湿疹皮膚のトラ  
ブルがある方はご相談下さい。



瀬戸内徳洲会病院

0997-73-1111

裏面もご覧ください→